

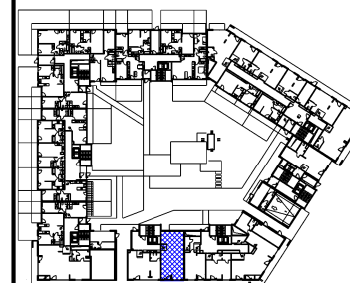
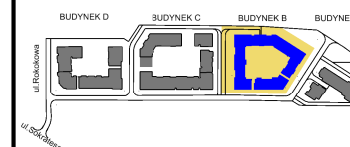
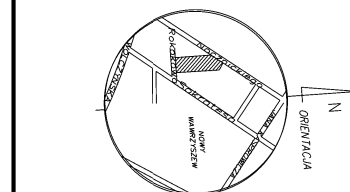
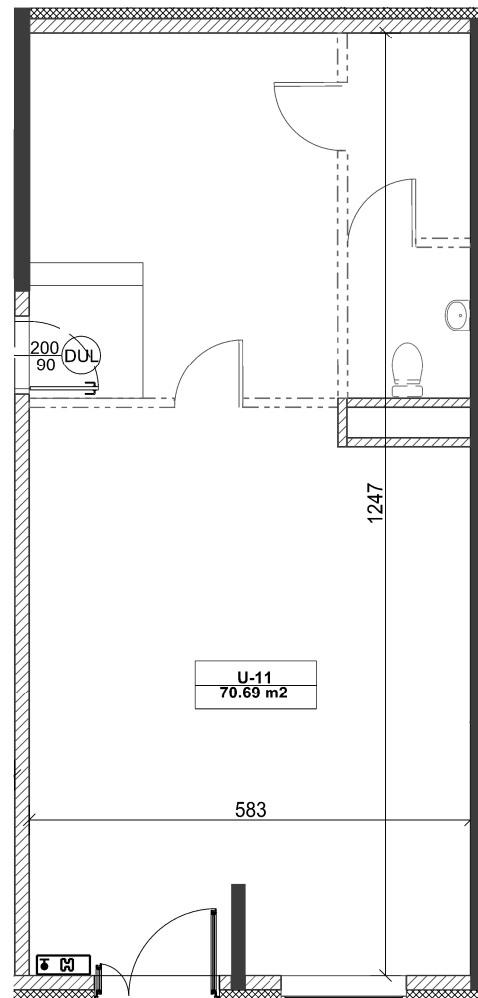
# Zespół zabudowy mieszkaniowej wielorodzinnej z usługami wraz z parkingami podziemnymi przy ul. Nocznickiego/Sokratesa/Rokokowej - Budynek B.

BUDYNEK - B, KLATKA - VIII

PARTER, LOKAL **U11** (B-VIII-00-U11)

lokal usługowy

POW. UŻYTKOWA - **70.69m<sup>2</sup>**




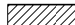


BUDYNEK B



## UWAGA:

1. Urządzenia sanitarne i kuchenne, umeblowanie, ścianki wewnętrzne oraz drzwi wewnętrzne wraz z ościeżnicznymi nie stanowią wyposażenia zbywalnego lokalu usługowego. Ich rozmieszczenie przedstawiono jako przykładową aranżację lokalu do wykonania przez Kupującego we własnym zakresie i na własny koszt.
2. Powierzchnie pomieszczeń na planie wyliczono zgodnie z normą PN-ISO: 9836. Wymiary na planie podane są szacunkowo w świetle murów (nie pomniejszone o grubość wykończenia, które należy przyjąć ok. 1,5 cm z każdej strony. Ostateczne powierzchnie i wymiary, wykonane wg normy PN-ISO: 9836, zostaną przedstawione w inwentaryzacji powykonawczej lokalu.
3. Niniejsza karta została wykonana na podstawie Projektu Budowlanego Zamiennego.
4. W strefie przysięciennej i przysufitowej lokalu mogą przechodzić systemy instalacyjne.

## LEGENDA:

-  ściany żelbetowe
-  ściany murowane
-  podciąg
-  przykładowe ścianki wewnętrzne, do wykonania we własnym zakresie

Investor:



**TK development**

TK POLSKA DEVELOPMENT II  
UL. MSZCZONÓWSKA 2, 02-377 WARSZAWA,  
WCI. MAZOWIECKIE

Architektura:



**FBI** pracownia  
architektury  
i urbanistyki

ul. PRZYCZÓŁKOWA 334 02-992 Warszawa  
tel.: 22 885 44 11 fax: 22 885 44 11